

# Orientační systém obce Hovorčovice - závazný manuál

Orientační systém je zpracován s ohledem na funkčnost, přehlednost, finanční náklady s pořízením a údržbu s ohledem na jeho udržitelnost do budoucna. Vybraný orientační systém vychází ze schválených dopravních značek dle vyhlášky 294/2015 Sb., kterou se provádějí pravidla provozu na pozemních komunikacích. Tento manuál slouží jako závazný soubor pokynů pro tvorbu a umístování jednotlivých prvků orientačního systému. Je tvořen vzory jednotlivých prvků a příslušnými pokyny. Rozměry jsou udávány v milimetrech, není-li uvedeno jinak.

Tento manuál byl schválen na zasedání zastupitelstva obce Hovorčovice č.1/2020, dne 30.1.2020, usnesením č.4.

## 1. Provozovatel:

**Obec Hovorčovice, Revoluční 33, 250 64 Hovorčovice, IČ: 00240214**

Kontakty:

Obec Hovorčovice	tel. 283 933 123 ou@hovorcovice.cz
Stavební správa	Ing. Bazika tel.+420 702 275 376 stavebnisprava@hovorcovice.cz
Majetková správa	pí. Tabáčková tel. +420 723 450 618 majetkovasprava@hovorcovice.cz

## 2. Výběr cílů:

Jako cíle se vybírají významné stavby nebo prvky (kostel, obecní úřad, škola apod.). Výběr nezakládá povinnost značku s cílem skutečně stanovit a osadit, pokud to není na základě místních a prostorových podmínek nebo z hlediska bezpečnosti a plynulosti provozu možné. Na základě požadavku fyzické osoby nebo právnického subjektu je možno zařadit i jiné cíle (dále Směrování na soukromé a komerční objekty).

## 3. Financování a výše úhrady za umístění orientačního prvku:

Orientační tabulky a označení názvů jednotlivých ulic je hrazeno z rozpočtu obce. Pořízení směrování na soukromé a komerční objekty bude hrazeno na náklady žadatele.

Výše úhrady za umístění orientačního prvku směrování na soukromé a komerční objekty byla stanovena jako roční poplatek, který obci kryje náklady na administrativu, montáž, údržbu a případnou demontáž.

Výše úhrady: 100,-Kč/ks/rok

## 4. Umístění směrovek:

Směrovky se umísťují na samostatné sloupky nebo v případě, kdy je to možné, na sloupy veřejného osvětlení, sloupy elektrické rozvodné soustavy a podobně. Umístění je podmíněno vždy souhlasným stanoviskem obce, vlastníka sloupu, stanoviskem příslušného Správního silničního orgánu a stanoviskem příslušného orgánu Policie ČR. Umístění směrování na soukromé a komerční objekty podléhá souhlasu obecního úřadu, který je podmíněn uzavřením dohody mezi

provozovatelem a žadatelem. V rámci dohody bude stanoven počet orientačních prvků, jejich typ a umístění a výše úhrady za umístění.

**5. Materiál směrovek:**

Varianta 1 - hliníkové profily a hliníkové plechy

Varianta 2 - pozinkovaný plech a pozinkované ocelové profily

**6. Varianty směrovek:**

Varianta 1 - jednostranné

Varianta 2 - oboustranné

**7. Upevnění směrovek:**

Pomocí nerezových držáků a nerezových upínacích pásek nebo hliníkových upínek na nosiče menších průměrů.

**8. Grafické varianty směrovek:**

**Obecní cíle** - bílý text a orámování na hnědé ploše

**Označení názvů jednotlivých ulic** - bílý text a orámování na červené ploše (v první fázi nebude řešeno, vloženo pro budoucí využití)

**Směrování na soukromé a komerční objekty** - černý text a orámování na bílé ploše (umístění, velikost a grafika směrovky podléhá schválení obce)



**9. Zhotovitel:**

Obecní cíle a názvy ulic - dle smlouvy o dílo uzavřené na základě poptávkového řízení.

Směrování na soukromé a komerční objekty - Dle vlastního výběru s možností využití dodavatele obecního úřadu.

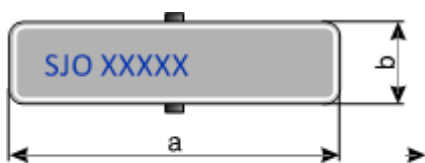
**10. Údržba:**

Údržba je prováděna obcí nebo jí pověřenou organizací. Údržbou není rozuměna obnova v případě mechanického poškození.

**11. Rozměry a tvar směrovek:**

Viz. příloha č.1 a č.2.,

### **Příloha č.1 Směrovky jednostranné - variantní řešení velikostí**



a - šířka  
b - výška  
c- hloubka

	a	b	c
Hliníková směrovka oblé rohy	1000	250	25
Hliníková směrovka oblé rohy	1000	200	25
Hliníková směrovka oblé rohy	800	200	25
Hliníková směrovka oblé rohy	800	160	25
Hliníková směrovka oblé rohy	700	200	25
Hliníková směrovka oblé rohy	700	160	25
Hliníková směrovka oblé rohy	480	160	25

### **Příloha č.2 Směrovky oboustranné - variantní řešení velikostí**



a - šířka  
b - výška  
c- hloubka

	a	b	c
Hliníková směrovka oblé rohy	1000	250	25
Hliníková směrovka oblé rohy	1000	200	25
Hliníková směrovka oblé rohy	800	200	25
Hliníková směrovka oblé rohy	800	160	25
Hliníková směrovka oblé rohy	700	200	25
Hliníková směrovka oblé rohy	700	160	25
Hliníková směrovka oblé rohy	480	160	25