

## Kontaktní místo pro seniory TULIPÁN v Líbeznicích

Otevřeno od 1. března 2020

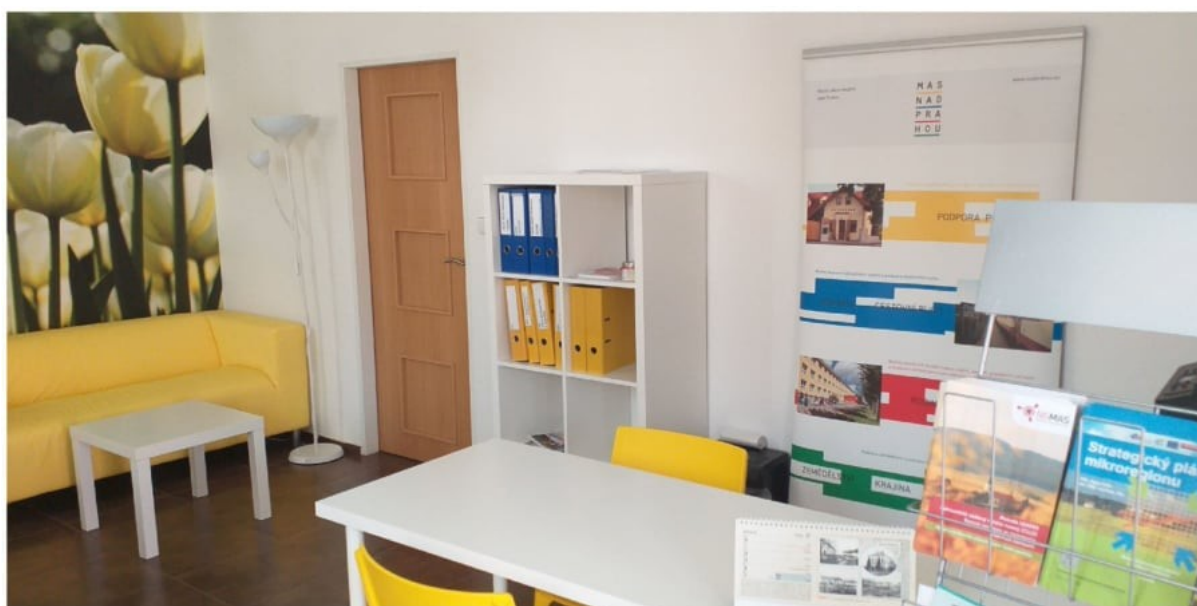
Adresa: Mělnická 275 (vchod vedle České pošty), Líbeznice

Návštěvní doba:

Pondělí 13 - 16

Úterý 8 - 12 13 - 16

Čtvrtek 13 - 16



Bezbariérové kontaktní místo TULIPÁN v Líbeznicích nabízí příjemný prostor pro setkávání, prostor, kde senioři získají potřebné informace, kde se jim dostane pomoci s navázáním kontaktu s institucemi a organizacemi, kde mohou vést nejen individuální rozhovory s pracovníky kontaktního místa, ale i se účastnit skupinových aktivit.

Cílem zřízení a poskytování služeb kontaktního místa je zkvalitnění a doplnění celého systému sociální péče o seniory obce Líbeznice, sousedních, ale i vzdálenějších obcí regionu MAS Nad Prahou.

Kontaktní místo se nachází v Regionálním informačním centru v Líbeznicích, na adrese Mělnická 275. Přístup je plně bezbariérový, nachází se v blízkosti autobusových zastávek Pražské integrované dopravy Líbeznice, II a Líbeznice, pošta.

Kontaktní místo zajišťuje od 1. března 2020:

### **Informační a asistenční servis**

- ✓ Informační servis o systému sociální a zdravotní péče v obci a regionu
- ✓ Informační servis o volnočasových, kulturních, sportovních a jiných společenských akcích v obci a regionu s akcentem na seniory
- ✓ Základní poradenství
- ✓ Objednávání služby Senior taxi

### **Podpora a vzdělávání**

- ✓ Přednášky na téma bezpečnosti, prevence, obecného ohrožení a návodu řešení nejčastějších situací
- ✓ Besedy
- ✓ Univerzita 3. věku

### **Aktivizační činnost**

- ✓ Ruční práce
- ✓ Společenské hry
- ✓ Skupinový trénink paměti
- ✓ Internetová kavárna
- ✓ Práce s počítačem
- ✓ Předčítání a autorská čtení

### **Volnočasové aktivity**

- ✓ Výlety do přírody
- ✓ Poznávání kulturních památek
- ✓ Odpolední čaje
- ✓ Filmové odpoledne

### **Ostatní**

- ✓ Zajištění bezplatného přístupu na internet a podpora při jeho využití  
*K dispozici je jeden volně přístupný počítač a možnost skenování, tisku a kopírování (zdarma do 2 ks A4). Počítač slouží k vyřízení e-mailů, dohledání informací, čtení zpráv*
- ✓ Zdarma informační materiály partnerů a místní nabídka společenských a kulturních akcí
- ✓ Posezení s drobným občerstvením
- ✓ Doprava návštěvníků