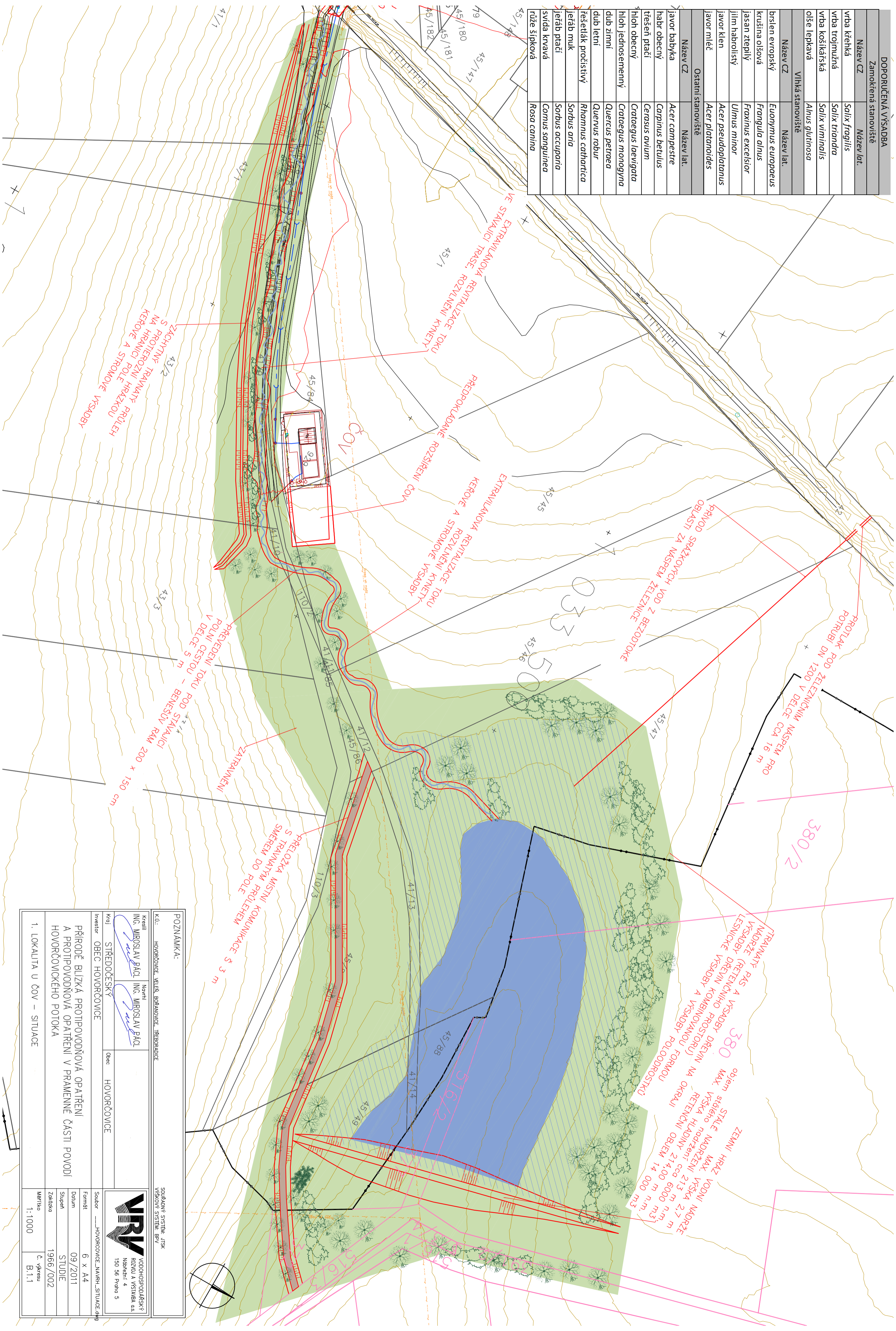


DOPORUČENÁ VÝSADBA		
Zamokřená stanoviště		
Název CZ	Název lat.	
vrba křehká	<i>Salix fragilis</i>	
vrba trojmužná	<i>Salix triandra</i>	
vrba koškatá	<i>Salix viminalis</i>	
ořeš lepkavá	<i>Alnus glutinosa</i>	
Vihká stanoviště		
Název CZ	Název lat.	
brslen evropský	<i>Euonymus europaeus</i>	
krušina olšová	<i>Frangula alnus</i>	
jasan ztepilý	<i>Fraxinus excelsior</i>	
jilm habrolistý	<i>Ulmus minor</i>	
javor klen	<i>Acer pseudoplatanus</i>	
javor mléč	<i>Acer platanoides</i>	
Ostatní stanoviště		
Název CZ	Název lat.	
javor babyka	<i>Acer campestre</i>	
habr obecný	<i>Carpinus betulus</i>	
třešň ptačí	<i>Cerasus avium</i>	
hloh obecný	<i>Crataegus laevigata</i>	
hloh jednosmenný	<i>Crataegus monogyna</i>	
dub zimní	<i>Quercus petraea</i>	
dub letní	<i>Quercus robur</i>	
ještětk prořívavý	<i>Rhamnus cathartica</i>	
jeřáb mlk	<i>Sorbus aria</i>	
jeřáb ptačí	<i>Sorbus occuparia</i>	
svída krvavá	<i>Cornus sanguinea</i>	
růže šípková	<i>Rosa canina</i>	



**POZNÁMKA:**

K.č.l.: HOVORČOVCE, VELEŘ, BŘÁNDOVICE, TŘEBOROVCE

Kreslil: ING. MIROSLAV PAČL  
Naprtil: ING. MIROSLAV PAČL

Kraj: STŘEDOČESKÝ  
Obec: HOVORČOVCE

Investor: OBEC HOVORČOVCE

**SPOLIKOVÝ SYSTÉM - JTK VÝSKOVÝ SYSTÉM - BVV**

**VRV** VODNĚHOSPODÁŘSKÝ ROZVOJ A VÝSADBA a.s.  
Nábřeží 4  
150 56 Praha 5

Soubor: HOVORČOVCE\_NAHRH\_SITUACE.dwg  
Formát: 6 x A4  
Datum: 09/2011  
Stupeň: STUDIE  
Zakázka: 1966/002  
Měřítko: 1:1000  
Č. výkresu: B.1.1

**1. LOKALITA U ČOV – SITUACE**

PŘÍRODĚ BLÍZKÁ PROTIPOVODNOVÁ OPATŘENÍ A PROTIPOVODNOVÁ OPATŘENÍ V PRAMENNÉ ČÁSTI POVODÍ HOVORČOVICKÉHO POTOKA