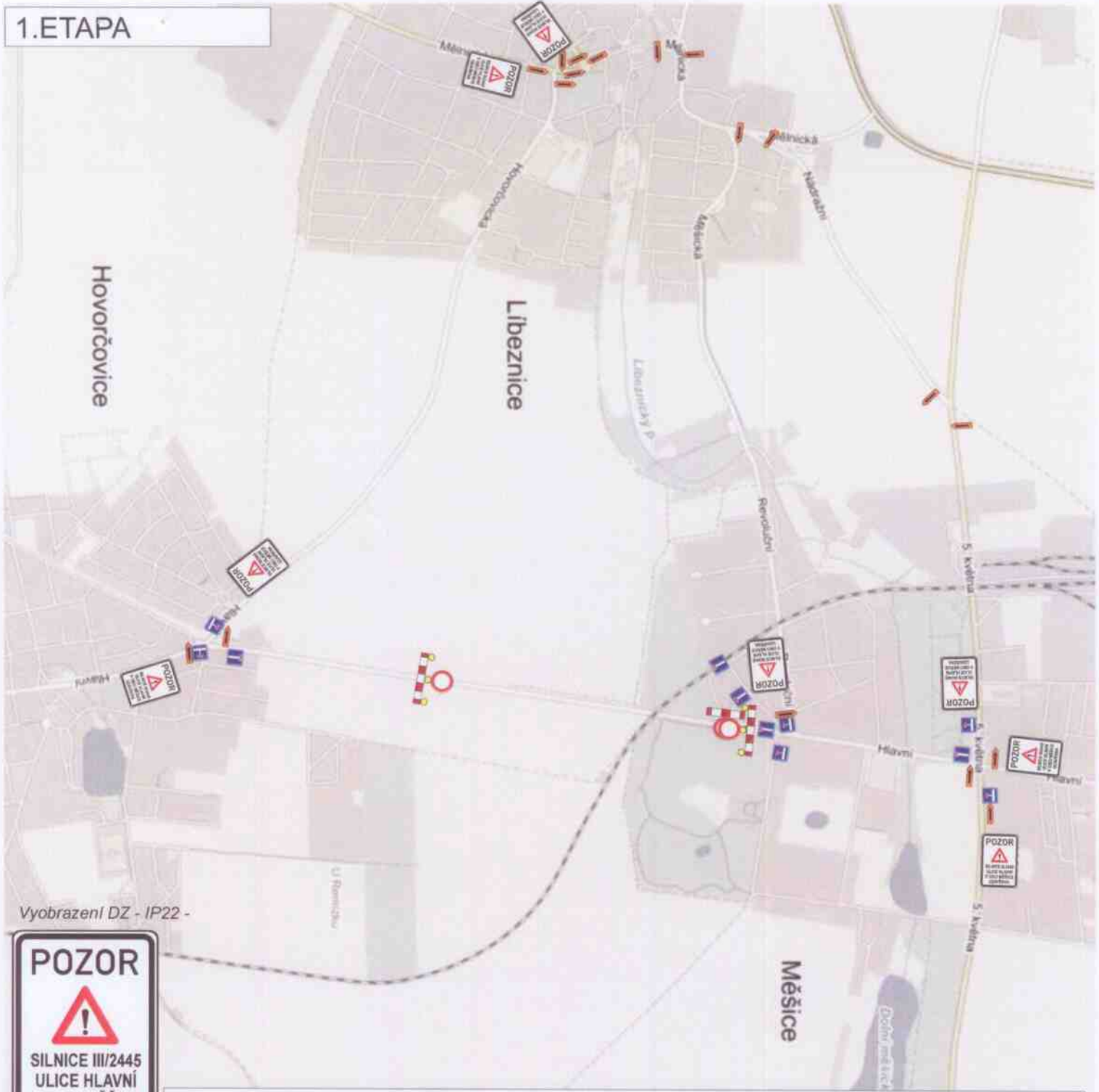


1. ETAPA



Vyobrazení DZ - IP22 -

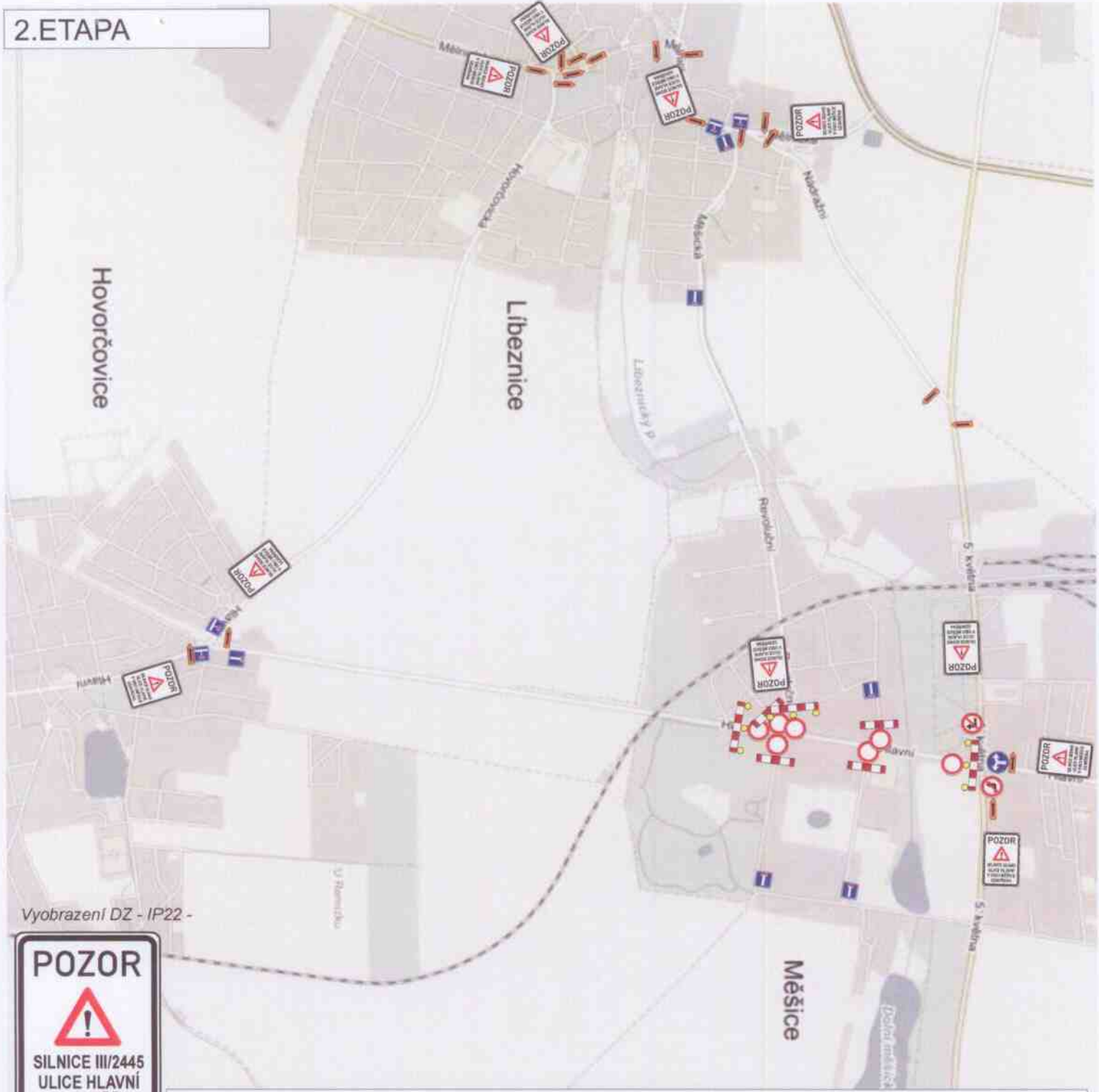


Na silnici č. III/2441 ulice Nádražní v obci Libeznice bude po dobu uzavírky dočasně zakryto trvalé DZ B4 a tato komunikace bude sloužit jako objízdná trasa

MÍSTO STAVBY:		ZHOTOVITEL: ZKP KLADNO, s.r.o. Vinařice 609, 267 01 Vinařice středisko Mělník, Na Průhoně 3412, 276 01 Mělník IČO - 47545445 kontakt - Michal VEJROSTEK tel. 606 770 872	
MĚŠICE - SILNICE II/2442		NÁZEV STAVBY: REKONSTRUKCE POVRCHU KOMUNIKACE	
PROJEKT: PŘECHODNÉ DOPRAVNÍ ZNAČENÍ - 1. ETAPA	Datum začátku stavby: 2016	Datum ukončení stavby: 2016	
POLICIE ČR, dopravní inspektorát <small>Komunikační inženýr schválil dne:</small> Krajská správa a údržba silnic Středočeského kraje, příspěvková organizace Zborovská 11 IČO: 00066001	Vlastník komunikace: <small>Schválil dne:</small> Krajská správa a údržba silnic Středočeského kraje, příspěvková organizace 150 21 Praha 5 DIČ: CZ00066001	Datum vyhotovení projektu: 04 / 2016	<p>DOPRAVNÍ ZNAČENÍ MĚLNÍK s.r.o. Truhlářská 998 Mělník 27601 Tel: 603481442; 603481526 Fax: 31 562034 E-mail: info@dzmelnik.cz www.dzmelnik.cz</p>
<p>NAVrhoval: DOPRAVNÍ ZNAČENÍ MĚLNÍK s.r.o. Petr Hodan 603481442 Libor Petřina 603481526 info@dzmelnik.cz</p>			

4.7.2016
 POLICIE ČESKÉ REPUBLIKY
 KRAJSKÉ ŘEDITELSTVÍ POLICIE
 STŘEDOČESKÉHO KRAJE
 DOPRAVNÍ INSPEKTORÁT PRAHA VĚNCOV-VYCHOD
 17 PRAHA 6 - VINOŘ, MĚLNICKO-BŘEZOVSKÁ 38

2. ETAPA



Vyobrazení DZ - IP22 -



Na silnici č. III/2441 ulice Nádražní v obci Libeznice bude po dobu uzavírky dočasně zakryto trvalé DZ B4 a tato komunikace bude sloužit jako objízdná trasa

MÍSTO STAVBY:		ZHOTOVITEL: ZKP KLADNO, s.r.o. Vinařice 969, 267 01 Vinařice středisko Mělník, Na Průhoně 3412, 276 01 Mělník IČO - 47545445 kontakt - Michal VEJROSTEK tel. 606 770 872	
MĚŠICE - SILNICE III/2442		NÁZEV STAVBY: REKONSTRUKCE POVRCHU KOMUNIKACE	
PROJEKT: PŘECHODNÉ DOPRAVNÍ ZNAČENÍ - 2. ETAPA	Datum začátku stavby: 2016	Datum ukončení stavby: 2016	
POLICIE ČR, dopravní inspektorát <small>Komunikační inženýr schválil dne:</small> 10. 7. 2016 PRS-157834-1/17-2016-0000	Vlastník komunikace: <small>Schválil dne:</small> Krajská správa a údržba silnic Středočeského kraje, příspěvková organizace Zborovská 11 150 21 Praha 5 IČO: 00066001 DIČ: CZ00066001	Datum vyhotovení projektu: 04 / 2016	<p>DOPRAVNÍ ZNAČENÍ MĚLNÍK s.r.o. Truhlářská 998 Mělník 27601 Tel: 603481442, 603481526 Fax: 215602034 E-mail: info@dzmelnik.cz www.dzmelnik.cz</p>
<p>NAVRHOVAL: DOPRAVNÍ ZNAČENÍ MĚLNÍK s.r.o. Petr Hodan 603481442 Libor Peřina 603481526 info@dzmelnik.cz</p>			

6.7.2016 por JF