



Trasování RS 4 VRT v k.ú. Hovorčovice

Ing. Tom Bareš, Hlavní inženýr stavby RS4 VRT Podřipsko
Hovorčovice 17. 7. 2024

Projekt DIALOG

Otevřený a transparentní dialog

- s představiteli samospráv
- s občany

Pravidelné informace o novinkách a postupu přípravy VRT

Infocentra a veřejné akce

- VRTmobil
- Ústí nad Labem
- Praha



Proč musí ČR stavět vysokorychlostní tratě?



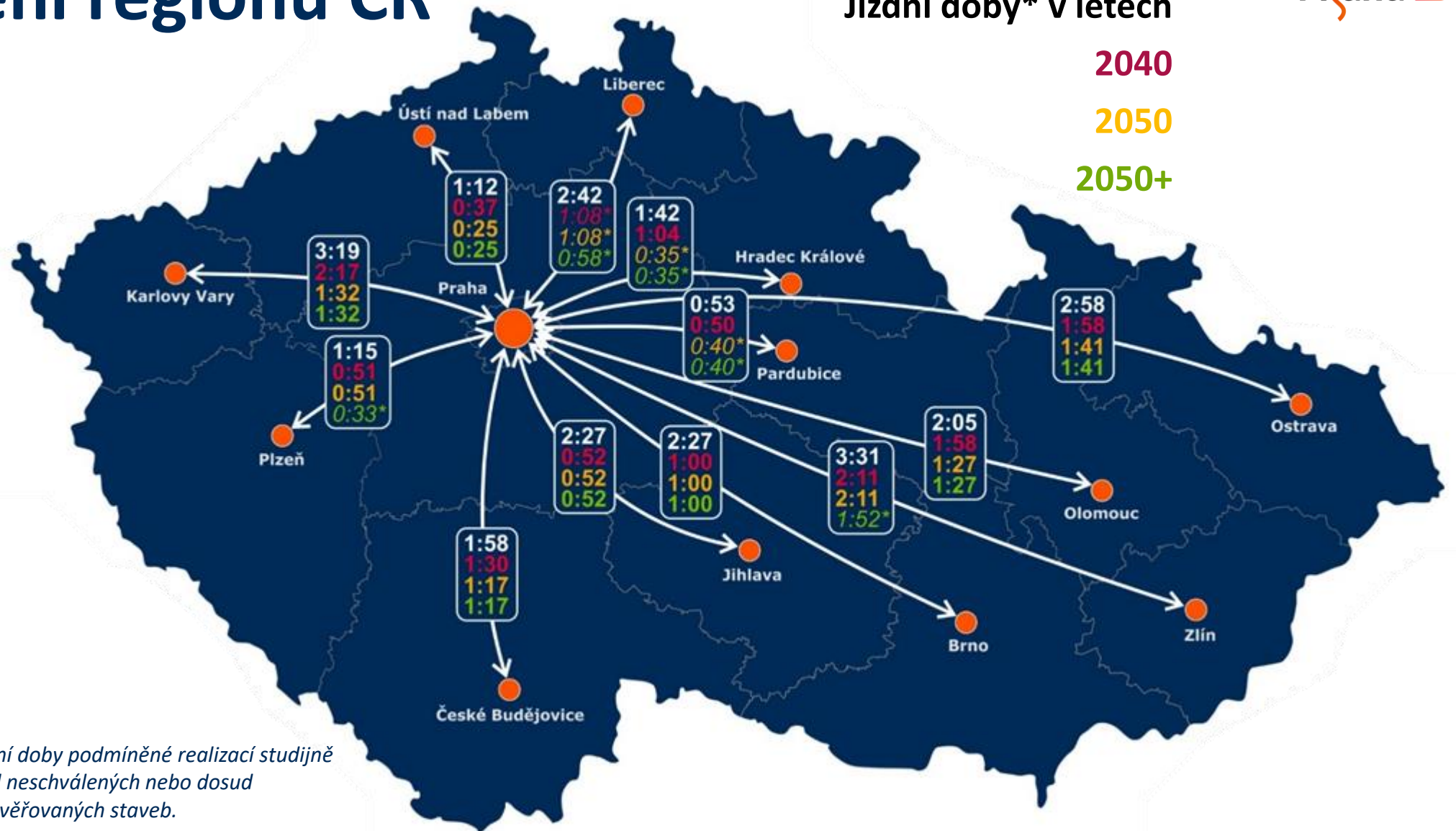
Propojení regionů ČR

Jízdní doby* v letech

2040

2050

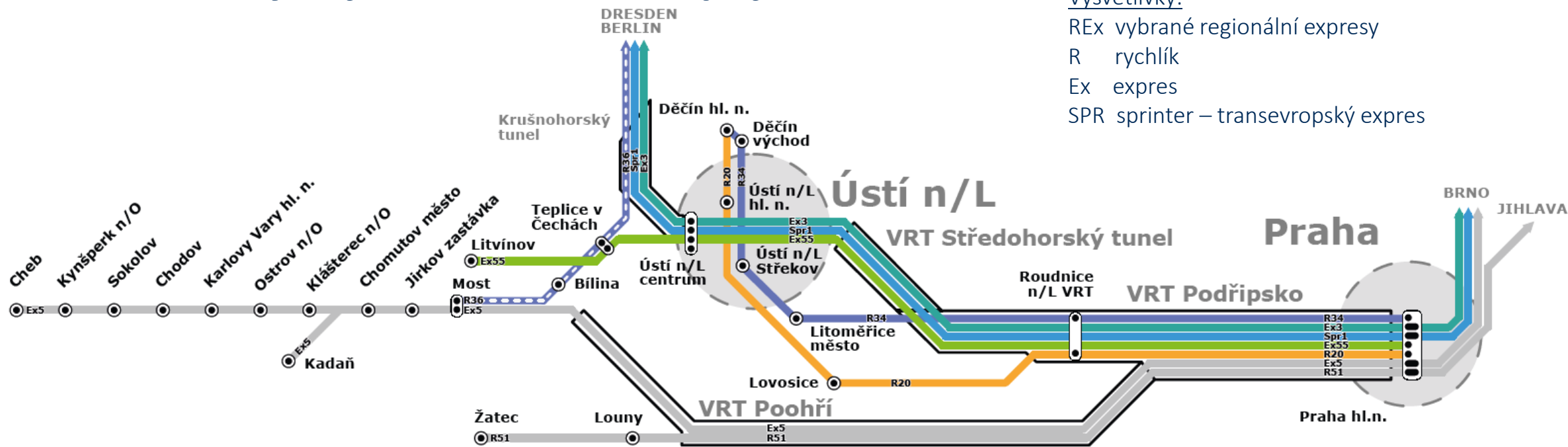
2050+



* Jízdní doby podmíněné realizací studijně dosud neschválených nebo dosud neprověřovaných staveb.

Obecné informace o projektu RS4

Novou trať využijí i další vlakové spoje



Obecné informace o projektu RS4

Kolik to bude stát?

⇒ Rozpočty na přípravy všech VRT v ČR

rok	rozpočet
2022	540 mil. Kč
2023	více jak 1 mld. Kč + 150 mil. Kč z EU, program CEF

⇒ Kolik bude stát RS 4?

- Cena stavby tratě z Prahy do Drážďan se předpokládá cca 150 mld. Kč



**Spolufinancováno
Evropskou unií**

⇒ Kolik bude stát jízdenka?



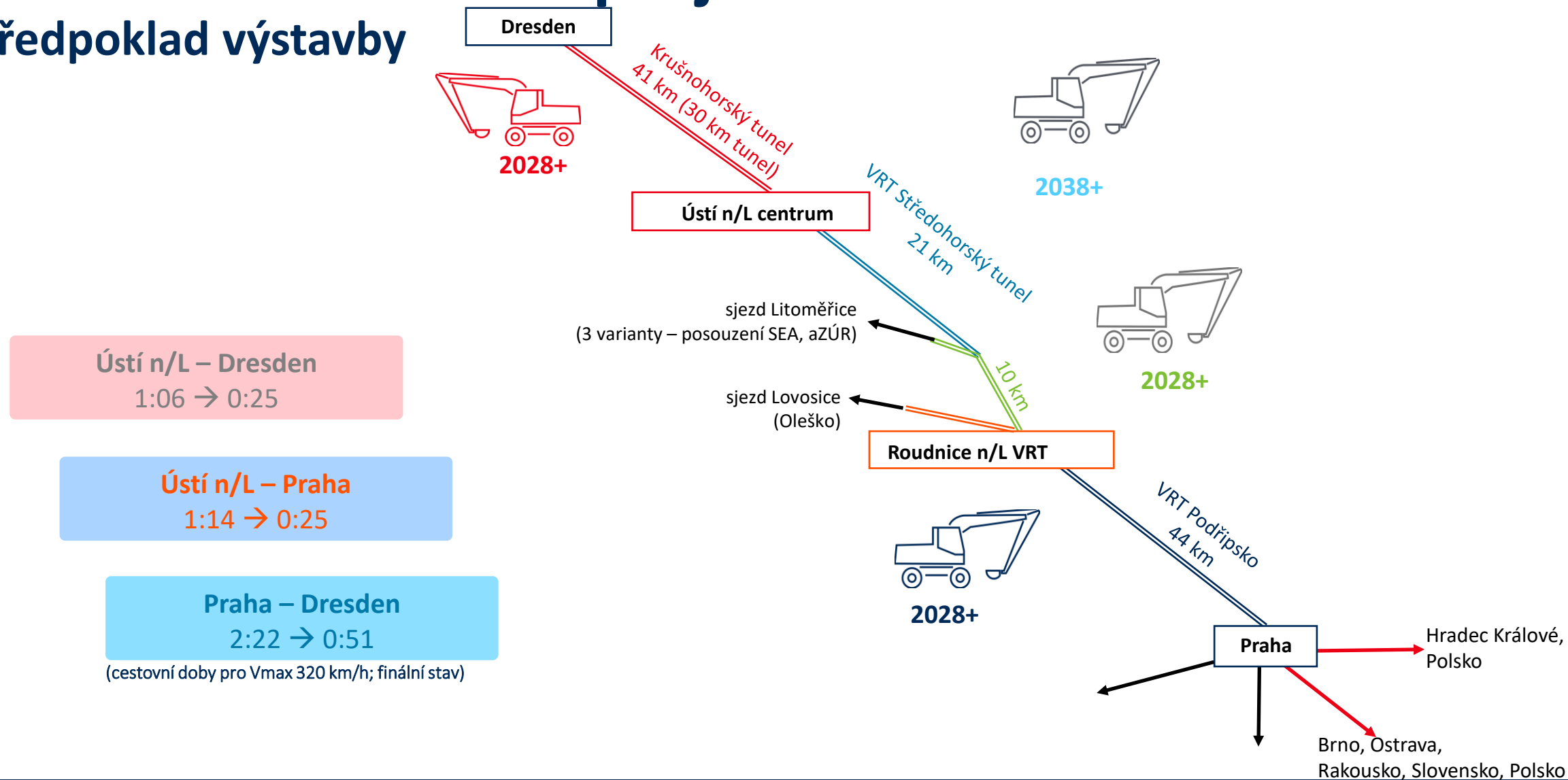
VRT – základní parametry typické trati

- **TSI kompatibilní**
- **Francouzské know-how (SNCF)**
- pouze osobní doprava
- dvoukolejná trať
- stěrkové lože
- **návrhová rychlost 350 km/h**
- **provozní rychlost 320 km/h**
- velikost oblouku 7 000 m
- maximální stoupání trati 35 ‰
- 2x 25 kV, 50 Hz
- GSM-R/FRMCS
- zabezpečovač ETCS L2 baseline 3
- údržba v noci – jako metro

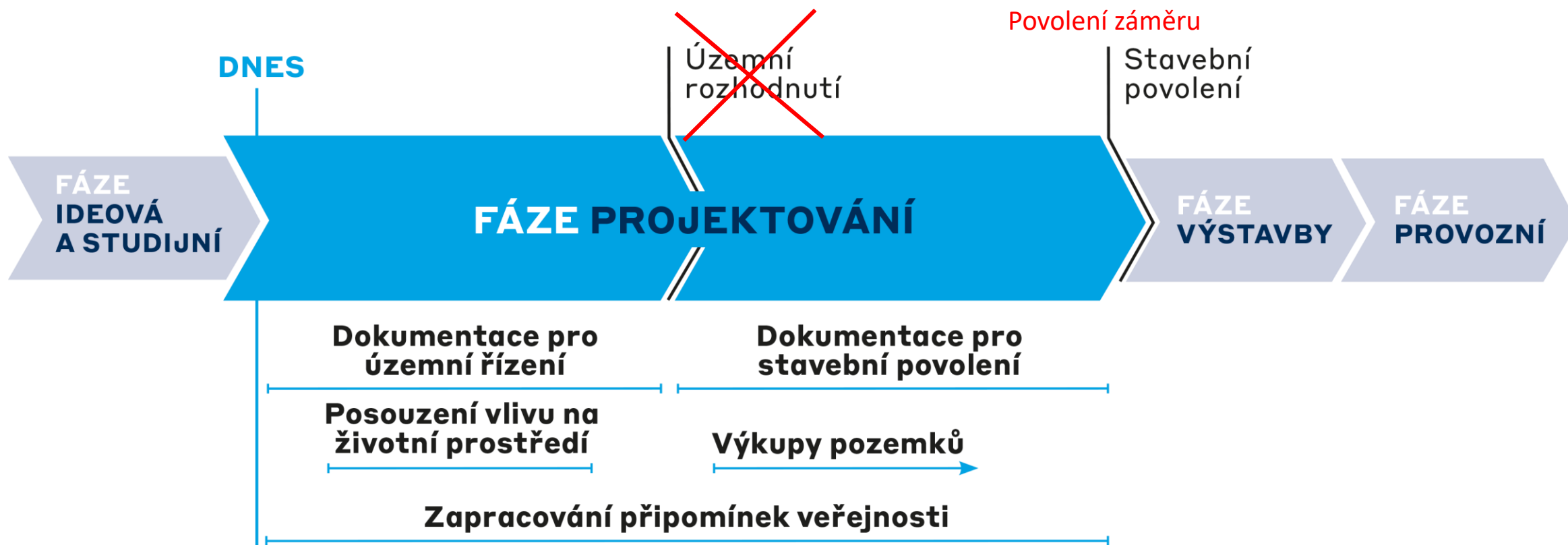


Obecné informace o projektu RS4

Předpoklad výstavby

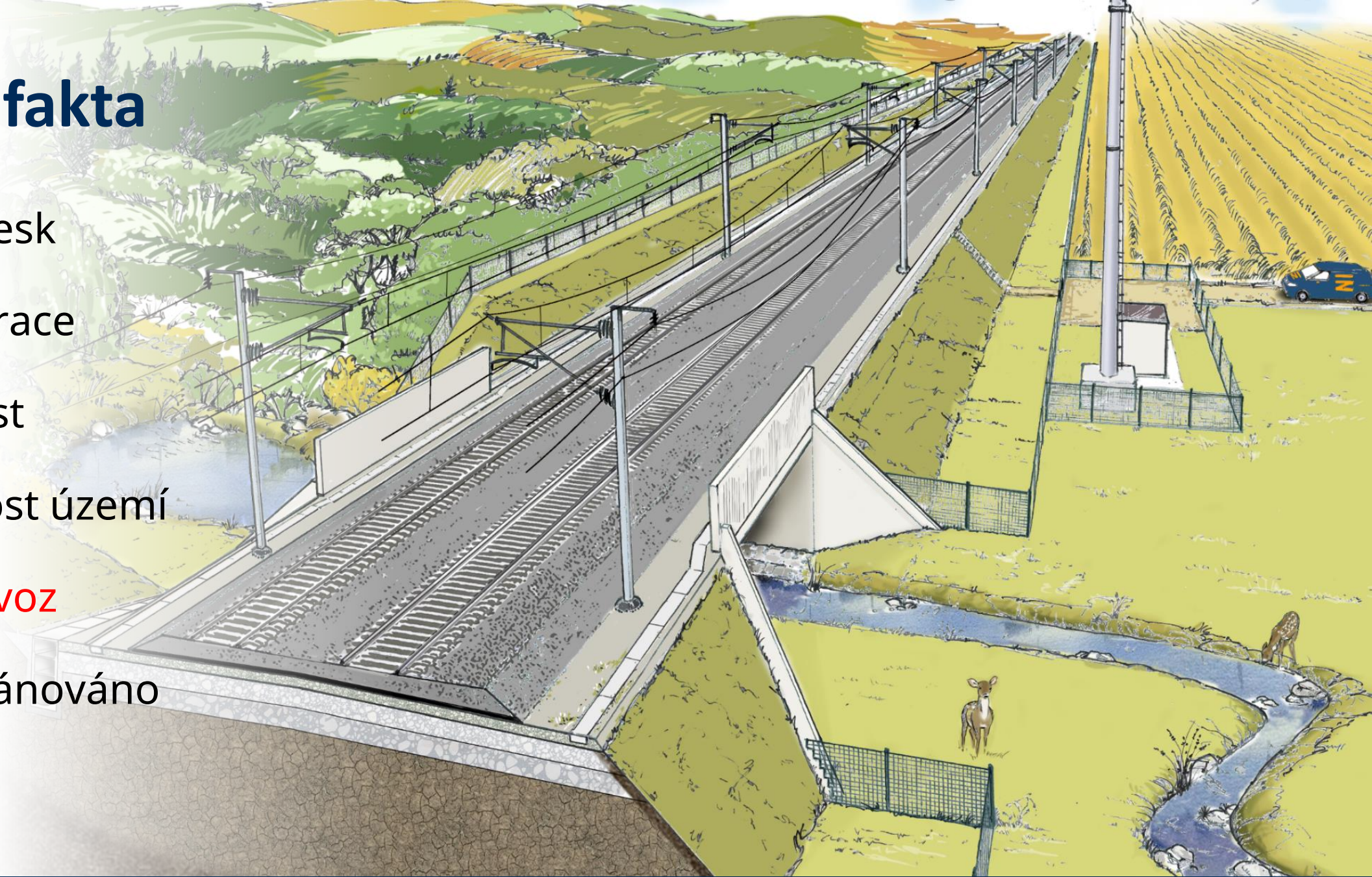


Jak se vysokorychlostní trať připravuje?



Mýty a fakta

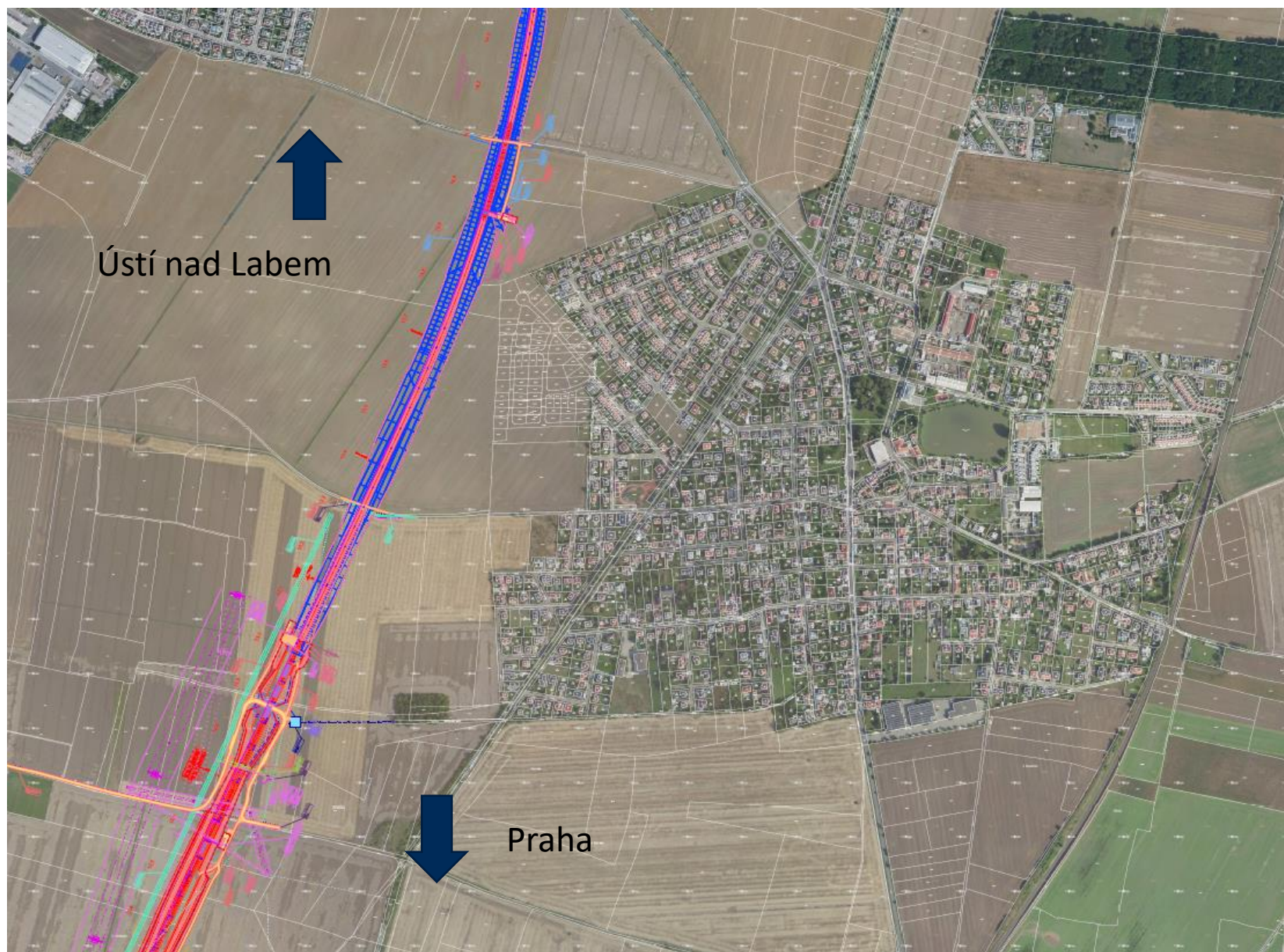
- ⇒ Sonický třesk
- ⇒ Hluk a vibrace
- ⇒ Bezpečnost
- ⇒ Prostupnost území
- ⇒ **Noční provoz**
- ⇒ Už je naplánováno



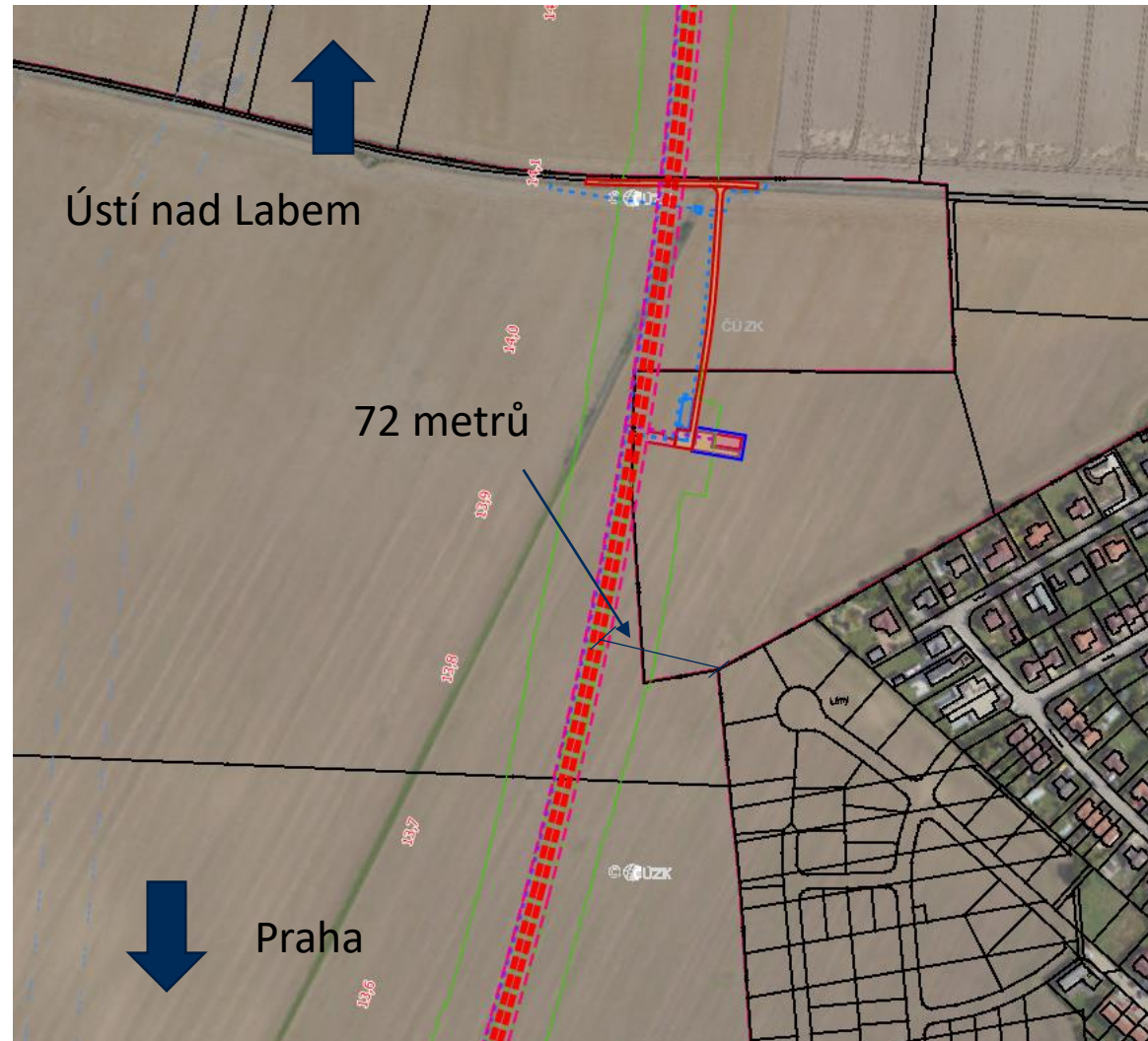
Podoba Líbeznického tunelu



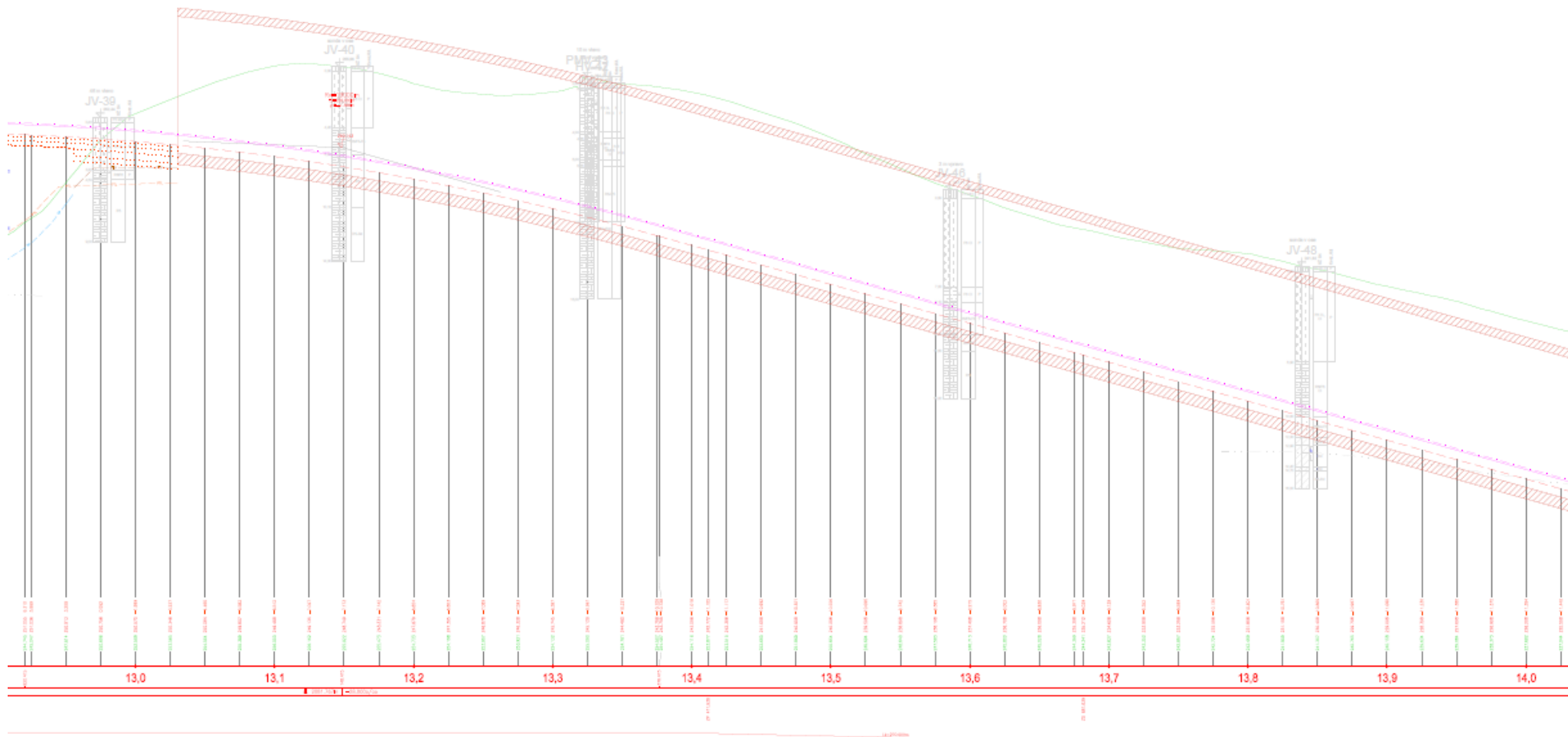
Podoba Líbeznického tunelu



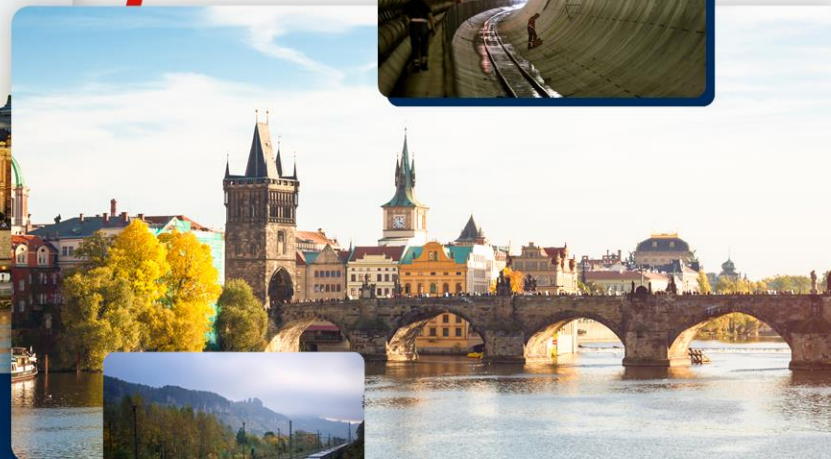
Podoba Líbeznického tunelu



Podoba Líbeznického tunelu







Děkuji za pozornost

Ing. Tom Bareš, Hlavní inženýr stavby
bares@spravazeleznic.cz